

## TIPS & TRICK

Berikut ini adalah tips and trik menikmati liburan di Kepulauan Seribu agar semakin menyenangkan dan nyaman.

### Medicine and sun block

Kenalilah kondisi kesehatan Anda dan jangan lupa untuk menyertakan obat-obatan yang biasa Anda konsumsi dan membawa perlengkapan standar P3K untuk kejadian yang tak terduga. Agar kulit terlindung dari terik matahari yang terbuka dan panas di pantai, sebaiknya gunakan *sun block*.

### Extra clothes

Jika Anda berniat mengunjungi beberapa pulau, sebaiknya siapkan pakaian lebih untuk mengantisipasi dahaga Anda untuk bertualang lebih jauh.

### Don't forget to sleep

Istirahatlah secukupnya. Jangan tidur terlalu lama dan juga jangan terlalu singkat. Usahakan badan Anda siap untuk melakukan perjalanan berlibur.

### Money

Pergunakan uang dengan baik karena harga makanan bisa lebih mahal di kebanyakan tempat wisata. Anda harus maklum sebab jarak dan transportasi yang tidak sebentar untuk mengantarkan bahan-bahan makanan ke pulau-pulau di wilayah Kepulauan Seribu.

### Hat and Black Glasses

Sediakan topi dan kaca mata hitam untuk melindungi kepala dan pandangan Anda dari silaunya matahari. Kaca mata hitam adalah alat wajib bagi yang ingin berjemur di bibir pantai.

### Map

Siapkan peta Kepulauan Seribu untuk mengunjungi lokasi-lokasi biota lain yang terdapat di pulau-pulau lainnya. Anda bisa menanyakannya pada pegawai bagian informasi Balai Taman Nasional Kepulauan Seribu.

### Camera

Abadikan momen-momen yang tak terlupakan dengan kamera Anda. Pastikan kamera yang Anda gunakan berfungsi dengan baik dan juga siapkan baterai cadangan agar tidak kehilangan momen-momen terbaik.

## Daftar Tarif PNPB TN Kepulauan Seribu

Untuk memasuki kawasan Taman Nasional Kepulauan Seribu, harus memenuhi peraturan yang berlaku yaitu PP. 12 Tahun 2014.



	Mancanegara	Domestik
- Tiket Masuk (Pegunjung Umum)	Rp. 150.000,-/org/Hari	Rp. 5.000,-/org/Hari
- Tiket Masuk (Rombongan Pelajar / mahasiswa Minimal 10 Orang)	Rp. 100.000,-/org/Hari	Rp. 3.000,-/org/Hari

\*Tiket Masuk Pada Hari Libur 150% dari Harga Hari Kerja

- Pas Masuk Kendaraan Air	Rp. 100.000,-/unit/Hari
- Kapal Motor 40 s/d 100 PK	Rp. 150.000,-/unit/Hari
- Kapal Motor 100s/d 500 PK	Rp. 200.000,-/unit/Hari

### Kegiatan Wisata Umum

- Berkemah	Rp. 5.000,-/org/Hari/Kemah	Rp. 2.500,-/org/Hari/Kemah
- Pengamatan Hidupan Liar	Rp. 10.000,-/org/Kegiatan	Rp. 5.000,-/org/Kegiatan
- Menyelam (Scuba Diving)	Rp. 25.000,-/org/Hari	Rp. 15.000,-/org/Hari
- Snorkelling	Rp. 15.000,-/org/Hari	Rp. 10.000,-/org/Hari
- Kano/Bersampan	Rp. 25.000,-/org/Hari	Rp. 15.000,-/org/Hari
- Memancing	Rp. 25.000,-/org/Hari	Rp. 15.000,-/org/Hari
- Video Komersil	Rp. 10.000.000,-/org/Paket	
- Handycam	Rp. 1.000.000,-/org/Paket	
- Foto	Rp. 250.000,-/org/Paket	
- Pondok Wisata/Pondok Tamu (standar)	Rp. 100.000,-/Kamar/Hari	
- Ruang Pertemuan (kapasitas <100 org)	Rp. 150.000,-/Kamar/Hari	
- Pondok Peneliti (standar)	Rp. 75.000,-/Kamar/Hari	
- Kamera Bawah Air (Underwater)	Rp. 250.000,-/Unit/Hari	
- Banana Boat	Rp. 150.000,-/Unit/Hari	
- Glass Bottom Boat	Rp. 50.000,-/Unit/Hari	
- Kano/Sampan	Rp. 50.000,-/Unit/Hari	
- Speed Boat	Rp. 250.000,-/Unit/Hari	
- Kapal Motor	Rp. 500.000,-/Unit/Hari	

### Umum

### Rombongan

Mahasiswa/Pelajar Min 10 org

Pembayaran pungutan dapat melalui Petugas Pemungut PNPB di Kantor Balai, SPTN Wil I di P. Kelapa Dua, SPTN Wil II di P. Harapan, SPTN Wil III di P. Pramuka dan Tour Operator Anda.

Seluruh pendapatan dari biaya karcis masuk akan disetorkan ke Kas Negara sebagai Penerimaan Negara Bukan Pajak (PNBP).

Selain ketentuan tersebut, pengunjung juga harus memiliki Surat Ijin Masuk Kawasan Konservasi (Simaksi) kecuali untuk berwisata, yang dapat diperoleh di Kantor Balai Taman Nasional Kepulauan Seribu tanpa dipungut biaya.



keterangan lebih lanjut dapat menghubungi:

Taman Nasional Kepulauan Seribu

Jl. Salemba Raya No. 9 Lt. III Jakarta Pusat

Telp./Fax. (021) 3915773

Website: www.tnlkepulauanseribu.net

Email: informasi@tnlkepulauanseribu.net

DIPA BA29 Tahun 2014

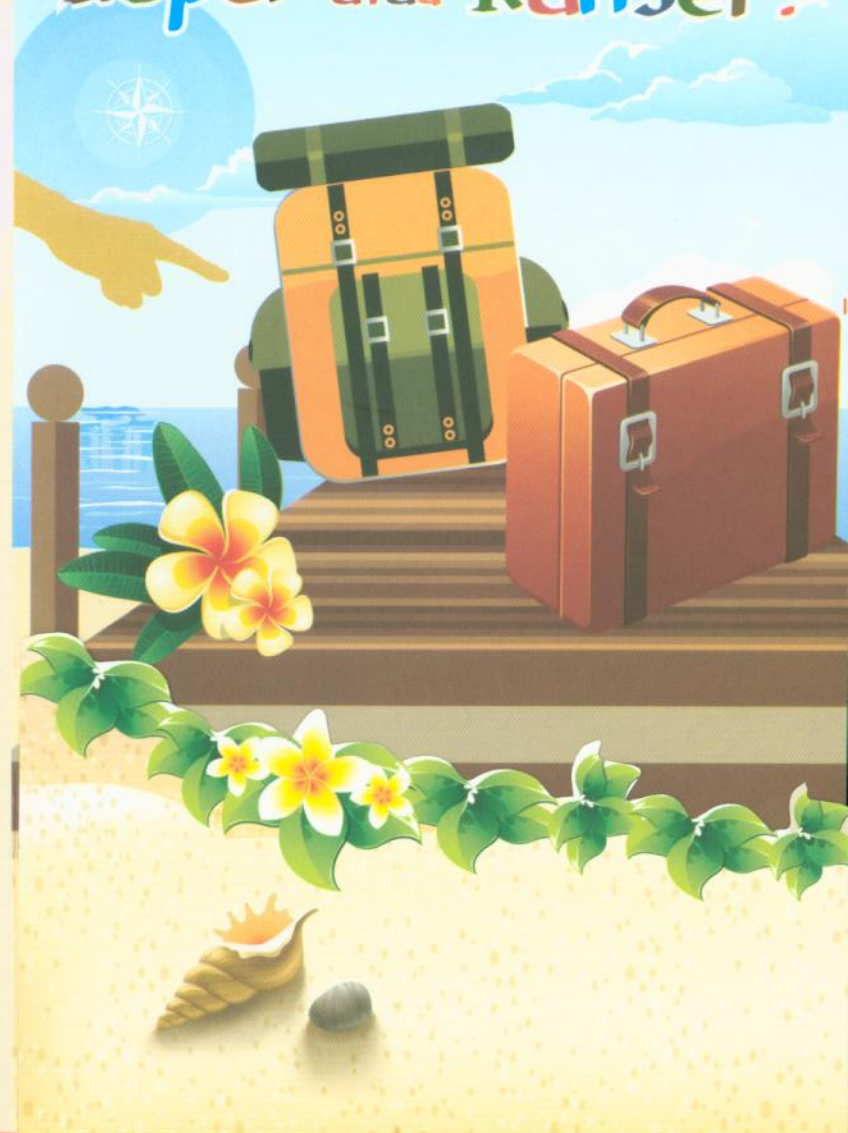


# Taman Nasional Laut Kepulauan Seribu

## Ekowisata Bahari

Jelajah & Eksplorasikan

# Koper atau Ransel?





accessible and never ending attraction

Ada dua konsep yang biasa digunakan, konsep ransel dan koper, atau biasa didengar adalah konsep ransel dengan backpacker-nya yaitu salah satu konsep yang memaksimalkan kepuasan berlibur dengan meminimalisir pengeluaran uang dan memberikan tantangan yang sangat menarik di dalam perjalanannya. Koper dengan konsep liburan mewahnya yang lebih mementingkan kepuasan berlibur dengan sangat nyaman.

Bingung ingin memilih konsep yang mana saat berlibur ke Taman Nasional Laut Kepulauan Seribu? Berikut kami sajikan informasinya..

## Ransel

### Transportasi

Muara Angke Tiket Rp42.000,- / orang / sekali Jalan Keberangkatan pukul 07.00 WIB.

### Akomodasi (Rp300.000,- s.d. Rp450.000,-)

- 🏠 Homestay Putih, Telp: 08176405654
- 🏠 Homestay Laylad, Telp: 70591444
- 🏠 Villa Dermaga, Telp: 08176405654
- 🏠 Homestay Pak Maing, Telp: 021-32437733
- 🏠 Homestay Bang Buloh, Telp : 021-70138303
- 🏠 Mega Home stay, Telp : 021 23725638, 0815 9675 584

### Konsumsi

Di Pulau Pramuka, P. Harapan dan P. Kelapa banyak terdapat warung nasi dengan harga yang sangat terjangkau mulai dari Rp10.000,-.

### Aktifitas



## Koper

### Transportasi

- 🚢 Dermaga Marina Ancol tiket masuk ancol Rp25.000/orang, Kendaraan Rp15.000 s.d. Rp20.000,-. Tiket kapal mulai dari Rp167.000,-. Waktu keberangkatan 07.30 WIB
- 🚗 Busway sampai halte Ancol dengan biaya Rp2.000,- s.d. Rp3.500,-
- 🚲 Ojek Rp5.000,- s.d. Rp10.000,-/ojek

### Akomodasi

- 🏠 Pulau Pramuka - Villa D'lima (Rp450.000,-)  
Reservasi:(021) 54373149, 08161324118, 081319551955  
Fasilitas : 🍴 🍷 🍹 🎫 🚲
- 🏠 Resort Sepa Paradise (Mulai dari Rp1.330.000,-/orang)  
Reservasi:(021) 629 8828, 638 63477, Fax. (021) 638 63478  
Fasilitas : 🍴 🍷 🍹 🎫 🚲
- 🏠 Resort Pulau Putri (Mulai dari Rp1.500.000,-/orang)  
Reservasi : (021)8305879, 8305877, Fax.(021)8299002  
Fasilitas : Underwater tunnel aquarium, glass bottom boat, sunset cruise, kolam renang.
- 🏠 Resort Pulau Macan (Mulai dari Rp1.600.000,-/orang)  
Reservasi :+62 812 9753 1395 / +62 878 8234 1314 / 0813 1101 0571  
Fasilitas : 🍴 🍷 🍹 🎫 🚲
- 🏠 Resort Pulau Pelangi (Mulai dari Rp1.199.000,-/orang)  
Reservasi:(021)42801932  
Fasilitas : 🍴 🍷 🍹 🎫 🚲 🏍️ 🛶

### Konsumsi

🍴 Nusa Resto  
Gosong Pulau Pramuka Tel: 021-70326644

### Keterangan Warna:

- 🔵 Menerangkan tentang berwisata menggunakan konsep Koper
- 🔴 Menerangkan tentang berwisata menggunakan konsep Ransel

